

## DID YOU KNOW?

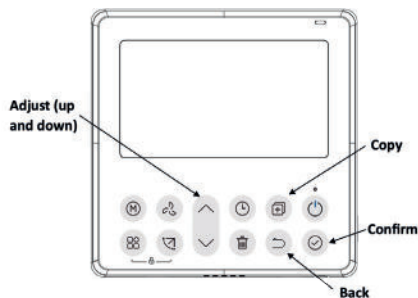
### Document Languages: English, French

Did you know that Moovair R-454B slim duct indoor units feature eight selectable static pressure profiles, a constant air volume profile, and external static pressure (ESP) capability up to 0.8 in. w.c.? Models with these features are GDHRA09C2AS1, GDHRA12C2AS1, GDHRA18C2AS1, and GDHRA24C2AS1.

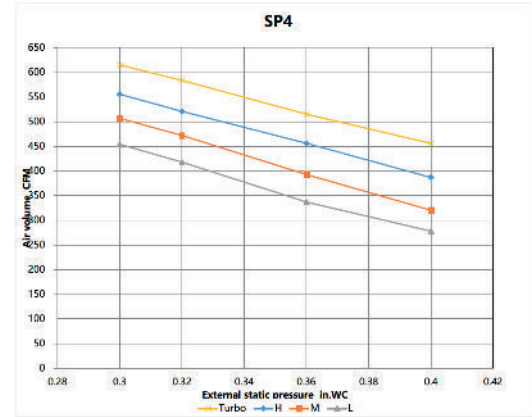
### Static Pressure Profile Selection

The GDHRA\*\*C2AS1 slim-duct indoor units ship standard with wired controller model type KJRSAALW\*. Steps for selecting a static pressure profile using this controller type are provided in the slim duct unit installation manual and are summarized below. Refer to the slim duct unit service manual for detailed information on the available static pressure profiles of each model. The default setting from the factory is static pressure profile 1 (SP1).

1. Ensure the controller is in the "Off" mode.
2. Press and hold the "Copy" button for three seconds. The lower right corner of the display will show "P:00".
  - a. Press "Confirm".
3. Press the Adjust up button until the lower right corner of the display shows "SP".
  - a. Press "Confirm".
4. Use the Adjust buttons to cycle through options 1-8.
  - a. Press "Confirm" on the desired static pressure profile number.
5. Press the "Back" button to exit.



### Example: Static Pressure Profile SP4 - GDHRA12C2AS1

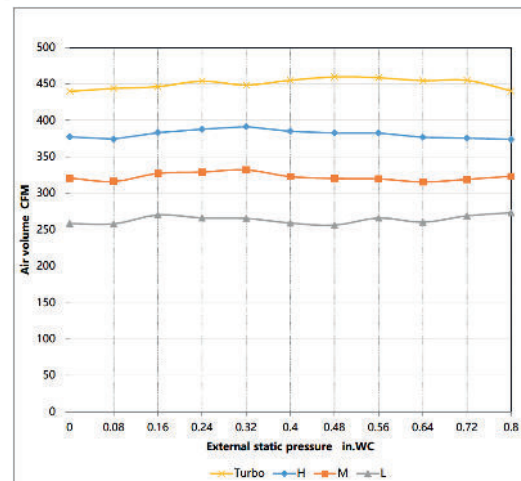


### Constant Air Volume Profile Selection

The GDHRA\*\*C2AS1 slim-duct indoor units ship standard with controller model type KJRSAALW\*. Steps for selecting the constant air volume profile using this controller type are provided in the slim duct unit installation manual and are summarized below. Refer to the slim duct unit service manual for constant air volume profile details of each model.

1. Ensure the controller is in the "Off" mode.
2. Press and hold the "Copy" button for three seconds. The lower right corner of the display will show "P:00".
  - a. Press "Confirm".
3. Press the Adjust up button until the lower right corner of the display shows "AF".
  - a. Press "Confirm".
4. Press the "Back" button to exit.

### Example: Constant Air Volume Profile - GDHRA12C2AS1



## LE SAVIEZ-VOUS ?

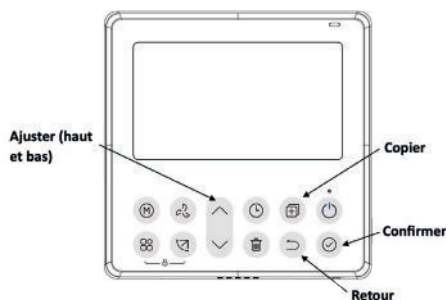
### Langues du document : anglais, français

Le saviez-vous que les unités intérieures gainables Moovair R-454B offrent huit profils de pression statique sélectionnables, un profil à débit d'air constant et une pression statique externe (ESP) pouvant atteindre 0,8 po c.e. (in. w.c.) ? Les modèles dotés de ces caractéristiques sont GDHRA09C2AS1, GDHRA12C2AS1, GDHRA18C2AS1 et GDHRA24C2AS1.

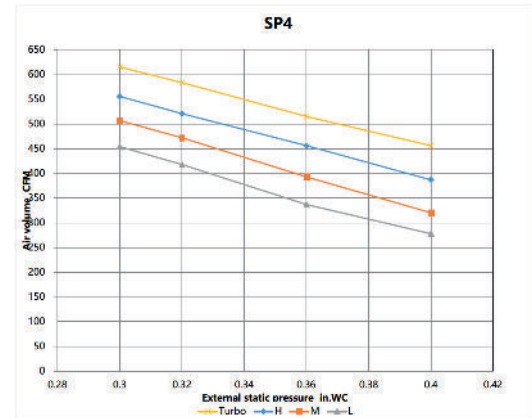
### Sélection du profil de pression statique

Les unités intérieures gainables GDHRA\*\*C2AS1 sont fournies avec un contrôleur câblé de type KJRSAALW\*. Les étapes de sélection d'un profil de pression statique à l'aide de ce type de contrôleur sont décrites dans le manuel d'installation de l'unité gainable et résumées ci-dessous. Consultez le manuel de service de l'unité gainable pour des informations détaillées sur les profils de pression statique disponibles pour chaque modèle. Le réglage par défaut en usine est le profil de pression statique 1 (SP1).

1. Assurez-vous que le contrôleur est en mode « arrêt ».
2. Maintenez le bouton « Copier » enfoncé pendant trois secondes. Le coin inférieur droit de l'affichage indiquera « P:00 ».
  - a. Appuyez sur « Confirmer ».
3. Appuyez sur le bouton « Ajuster » (haut) jusqu'à ce que le coin inférieur droit de l'affichage indique « SP ».
  - a. Appuyez sur « Confirmer ».
4. Utilisez les boutons « Ajuster » pour faire défiler les options de 1 à 8.
  - a. Appuyez sur « Confirmer » pour sélectionner le numéro de profil de pression statique souhaité.
5. Appuyez sur le bouton « Retour » pour quitter.



### Exemple: Profil de pression statique SP4 - GDHRA12C2AS1



### Sélection du profil à débit d'air constant

Les unités intérieures gainables GDHRA\*\*C2AS1 sont fournies avec un contrôleur câblé de type KJRSAALW\*. Les étapes de sélection du profil à débit d'air constant à l'aide de ce type de contrôleur sont décrites dans le manuel d'installation de l'unité gainable et résumées ci-dessous. Consultez le manuel de service de l'unité gainable pour les détails des profils à débit d'air constant propres à chaque modèle.

1. Assurez-vous que le contrôleur est en mode « arrêt ».
2. Maintenez le bouton « Copier » enfoncé pendant trois secondes. Le coin inférieur droit de l'affichage indiquera « P:00 ».
  - a. Appuyez sur « Confirmer ».
3. Appuyez sur le bouton « Ajuster » (haut) jusqu'à ce que le coin inférieur droit de l'affichage indique « AF ».
  - a. Appuyez sur « Confirmer ».
4. Appuyez sur le bouton « Retour » pour quitter.

### Exemple: Profil à débit d'air constant - GDHRA12C2AS1

