

## SUBMITTAL / DESSIN DE SOUMISSION - 48,000 BTU/H

### Multi-Position AHU / Unité de traitement d'air multiposition (Cooling / Clim.)

**Job Name / Nom du projet :**
**Location / Emplacement :**
**Engineer / Ingénieur(e) :**
**Submitted By / Soumis par :**
**Submitted To / Soumis à :**
**Warranty / Garantie**

 Standard 10 Years Parts & Compressor /  
 10 ans de pièces et compresseur standard

Terms &amp; Conditions Apply. / Conditions s'appliquent.

**Models / Modèles**

Indoor / Intérieure MAHMA48R4AS1

Outdoor / Extérieure MSCEA48R2AN1

**Capacity Range / Plage de capacité <sup>1</sup>**

Output / Sortie (Btu/h)	Min.	Rated / Nominal	Max.
Cooling / Climatisation	12800	48000	53000

**Outdoor Temperature Operating Range /**
**Plage de température d'opération extérieur**

	°C	°F
Cooling / Climatisation <sup>2</sup>	-25~50	-13~122

**Line Set & Refrigerant / Tuyauterie & réfrigérant**

Liquid (in.) / Liquide (po)	3/8
Gas (in.) / Gaz (po)	3/4
Conn. Type / Type de connexion	Flared / évasé
Pre-Charge Length (ft) / Long. de précharge (pi)	24.6
Max. Length (ft) / Long. max. (pi)	246
Max. Height Diff. (ft) / Diff. de hauteur max. (pi)	98
Refrigerant Type / Type de réfrigérant	R454B
Pre-Charge / Précharge (oz)	141.1
Add. Charge per Ft / Charge sup. par pied (oz)	0.7
Oil Type / Type d'huile	VG74
Oil Volume / Volume d'huile (ml)	1400
Drain Connection (in.) / Raccord drain (po)	3/4

**Key Features / Caractéristiques principales**

Rotary Inverter Compressor / Compresseur rotary inverter	<input type="checkbox"/>
Twin Rotary Inverter Compressor / Compresseur twin rotary inverter	<input checked="" type="checkbox"/>
Base Pan Heater / Chauffage de bac de base	<input type="checkbox"/>
Crankcase Heater / Chauffage de carter	<input checked="" type="checkbox"/>
IDU with Refrigerant Detection Sensor / INT. avec capteur de détection de réfrigérant	<input checked="" type="checkbox"/>

**Submitted For / Soumis pour :**
**Approval / Approbation** 
**Construction** 
**Reference / Référence** 
**Date:**
**Unit Tag / Étiquette de l'unité :**
**Drawing No. / N° de dessin :**


Images for reference only. / Images à titre de référence seulement.

**Certified / Certifié**

AHRI No.

218466906


**Efficiency Ratings / Données d'efficacité**

SEER2	16.2
EER2	10

**Electrical / Électrique**

Power / Alimentation	(V/Ph/Hz)	208-230/1/60		
Voltage Range / Plage de tension	(V)	187-253		
MOCP (A)	ODU / EXT.	40	IDU / INT.	15
MCA (A)	ODU / EXT.	36	IDU / INT.	11
<i>Alt. MCA (A) @ 115V to IDU / MCA (A) alt. @ 115V vers INT.</i>				14.5
Power Input / Puissance d'entrée (W)	Min.	Rated / Nominal	Max.	
Cooling / Climatisation	1080	4800	5750	
Current / Courant (A)	Min.	Rated / Nominal	Max.	
Cooling / Climatisation	7.3	21.4	25.6	

Specifications subject to change without notice. Refer to page 2 for numbered notes and additional disclaimers. / Les spécifications sont susceptibles de changer sans préavis. Reportez-vous à la page 2 pour les notes numérotées et les avis de non-responsabilité supplémentaires.

**Dimensions & Weights / Dimensions & poids**

Indoor / Intérieure	Net (WxDxH; in.) / (LxPxH; po)	24.49x21.02x52.99	
	Gross (WxDxH; in.) / Brut (LxPxH; po)	27.95x26.77x56.5	
		lb	kg
	Net Wt / Poids net	162.92	73.9
	Gross Wt / Poids brut	190.92	86.6
Outdoor / Extérieure	Net (WxDxH; in.) / (LxPxH; po)	38.58x16.34x38.39	
	Gross (WxDxH; in.) / Brut (LxPxH; po)	45.08x19.68x42.52	
		lb	kg
	Net Wt / Poids net	187.17	84.9
	Gross Wt / Poids brut	218.48	99.1

**Optional Accessories / Accessoires en option <sup>3</sup>**

KJRSAALN* Wired Controller / Contrôleur câblé	<input type="checkbox"/>
KJRSAALW* Wired Controller / Contrôleur câblé	<input type="checkbox"/>
ST1S42RW1 Smart Thermostat / Thermostat intelligent	<input type="checkbox"/>
EAH08EUL 8kW Heater / Chauffage 8 kW	<input type="checkbox"/>
EAH10EUL 10kW Heater / Chauffage 10 kW	<input type="checkbox"/>
EAH15EUL 15kW Heater / Chauffage 15 kW	<input type="checkbox"/>
EAH20EUL 20kW Heater / Chauffage 20 kW	<input type="checkbox"/>
	<input type="checkbox"/>
	<input type="checkbox"/>
	<input type="checkbox"/>

1. Cooling Capacity Conditions: Indoor Temperature @ 80°F (26.7°C) DB; 67°F (19.4°C) WB with Outdoor Temperature @ 95°F (35°C) DB; 75°F (23.9°C) WB. Line Set @ 24.6ft (7.5m); Height Difference @ 0ft (0m). 2. System is intended for comfort cooling only and is not suitable for critical or low-ambient cooling applications. 3. A wired controller (thermostat) from this list or a compatible alternative is required. Asterisk (\*) in model number is placeholder for version suffix (1, 2, etc.). Compatibility unchanged across versions unless otherwise noted. Connection of these accessories may require secondary items not listed; refer to full product literature. | Performance, operation, and features are based on controlled test conditions and use with select Moovair controls and accessories. Actual results may vary depending on installation, operating conditions, and the controls or accessories used, including alternative, 24V, or third-party controls. Master Group is not responsible for the accuracy and validity of any changes made to this document without the written authorization of Master Group. Specifications subject to change without notice.

/

1. Conditions de capacité de refroidissement : Température intérieure à 80°F (26,7°C) DB ; 67°F (19,4°C) BW avec température extérieure à 95°F (35°C) DB ; 75°F (23,9°C) BW. Tuyauterie à 24,6 pi (7,5 m) ; différence de hauteur à 0 pi (0 m). 2. Le système est conçu pour la climatisation de confort seulement et n'est pas destiné aux applications de climatisation critique ou en basse température ambiante. 3. Un contrôleur câblé (thermostat) de cette liste ou un alternatif compatible est requis. Astérisque (\*) dans le numéro de modèle utilisé comme substitut du suffixe de version (1, 2, etc.). Compatibilité inchangée entre les versions, sauf indication contraire. Le raccordement de ces accessoires peut nécessiter des éléments supplémentaires non listés ; se référer à la documentation complète du produit. | Les performances, le fonctionnement et les caractéristiques sont basés sur des conditions d'essai contrôlées et l'utilisation de certains contrôleurs et accessoires Moovair. Les résultats réels peuvent varier selon l'installation, les conditions d'utilisation et les contrôleurs ou accessoires utilisés, y compris les contrôleurs alternatifs, 24 V ou de tiers. Le Groupe Master n'est pas responsable de l'exactitude et de la validité de toute modification apportée à ce document sans son autorisation écrite. Les spécifications sont susceptibles de changer sans préavis.

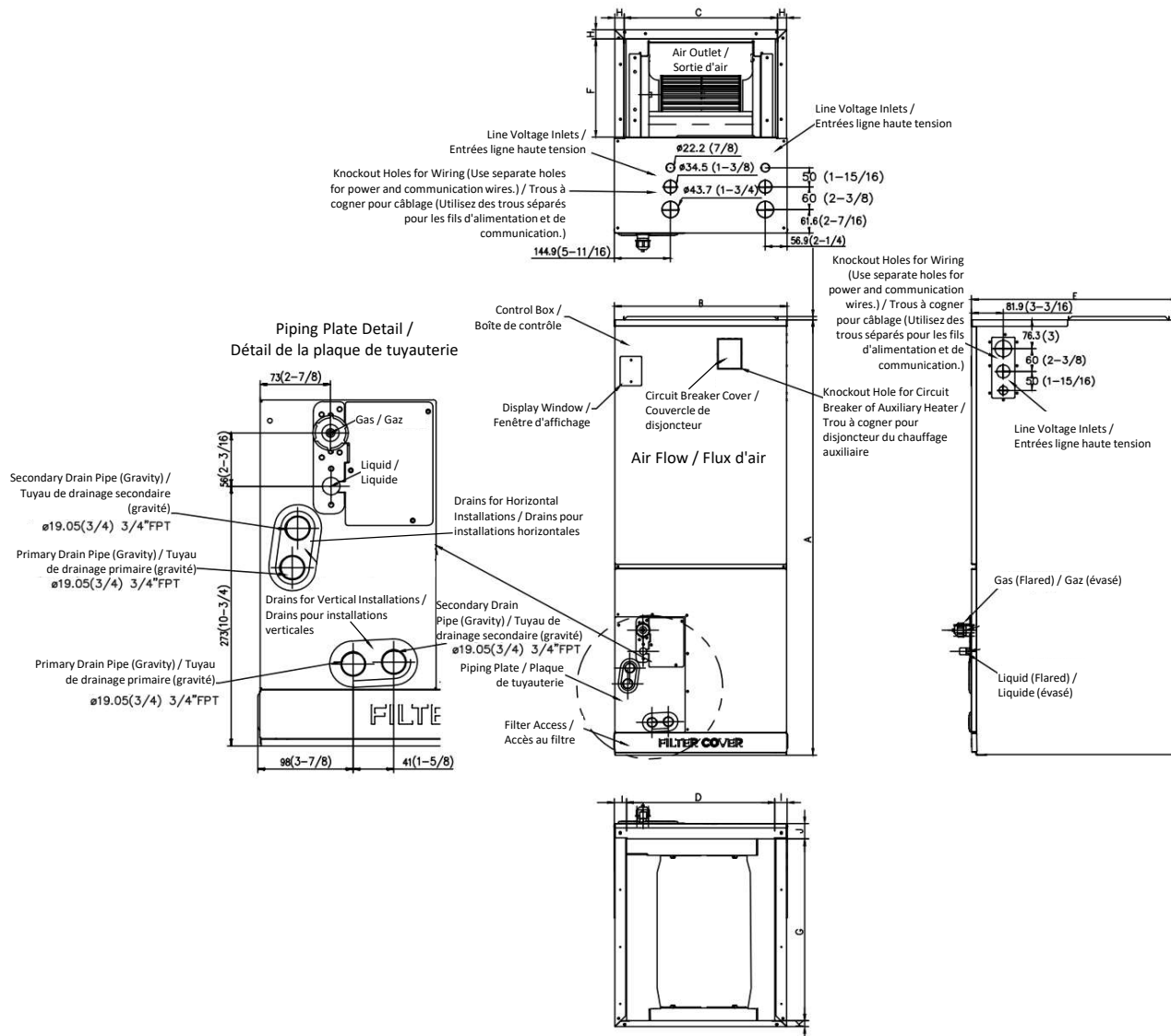
**Fan / Ventilateur**

Indoor / Intérieure	Turbo	High / Haut	Med. / Moy.	Low / Bas
CFM	1601	1471	1283	1094
dB(A)		52	50	34
Indoor ESP Range / Plage PSE intérieur (inWG)				0-0.8
Indoor Moisture Removal / Élim. de l'humidité intérieure (l/h)				5.25
Outdoor Max. CFM / Débit max. CFM extérieur				3037
Outdoor Max. dB(A) / Niv. max. dB(A) extérieur				65

**Included Accessories / Accessoires inclus**

RG10F8(M2)/BGFFU1 Remote Controller / Télécommande

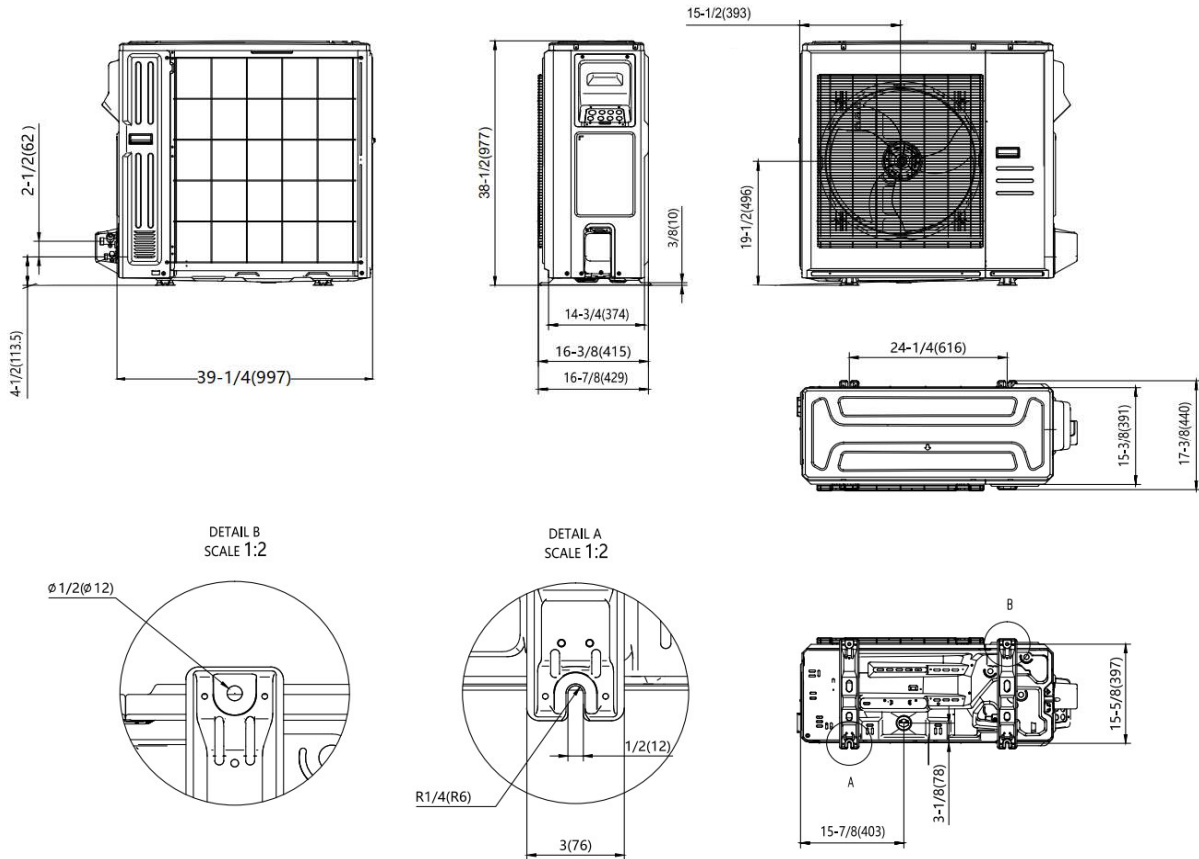
## Indoor Unit Drawing / Dessin de l'unité intérieure



Tag / Réf.	A	B	C	D	E	F	G	H	I
in. / po	53	24-1/2	22-5/8	22-1/8	21	10-1/4	18-3/4	15/16	1-1/8
mm	1346	622	575	562	534	260	476	24	28
Tag / Réf.	J	K							
in. / po	1-5/8	3/4							
mm	41	19							

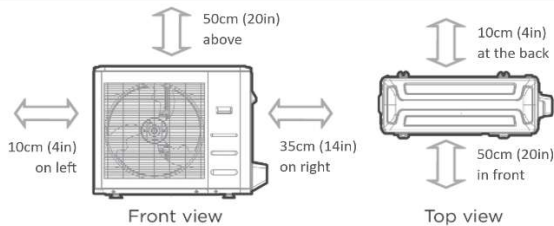
Drawing dimensions are nominal. Specifications subject to change without notice. / Les dimensions du dessin sont nominales. Les spécifications sont susceptibles de changer sans préavis.

## Outdoor Unit Drawing / Dessin de l'unité extérieure

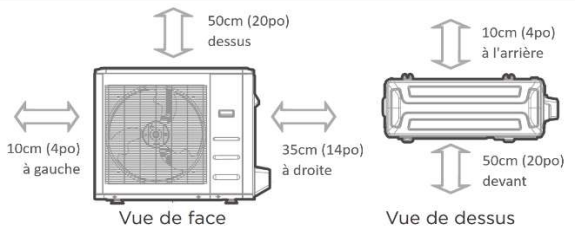


Drawing dimensions are nominal. / Les dimensions du dessin sont nominales.

## Minimum Outdoor Unit Clearances / Dégagements minimaux de l'unité extérieure



Note: Outdoor units must be elevated 15cm (6in.) above the surface below. Follow local codes, best practices, and guidelines. Diagrams for reference only.



Remarque : Les unités extérieures doivent être surélevées de 15 cm (6 po) au-dessus de la surface inférieure. Suivez les codes locaux, les meilleures pratiques et les directives. Diagrammes à titre de référence seulement.

## Notes / Remarques