

SUBMITTAL / DESSIN DE SOUMISSION - 18,000 BTU/H

Multi-Position AHU / Unité de traitement d'air multiposition - MZ

Job Name / Nom du projet :
Location / Emplacement :
Engineer / Ingénieur(e) :
Submitted By / Soumis par :
Submitted To / Soumis à :

Warranty / Garantie

Standard 10 Years Parts & Compressor /
10 ans de pièces et compresseur standard

When combined with Moovair outdoor unit. Terms & Conditions Apply. /
Lorsqu'il est combiné avec une unité extérieure Moovair. Conditions s'appliquent.

Model / Modèle

Indoor / Intérieure MMHRA18C2AS1

Nominal Capacity / Capacité nominale

Cooling / Climatisation (Btu/h) 18000

Heating / Chauffage (Btu/h) 18000

Line Set & Refrigerant / Tuyauterie & réfrigérant

Liquid (in.) / Liquide (po) 1/4

Gas (in.) / Gaz (po) 1/2

Conn. Type / Type de connexion Flared / évasé

Refrigerant Type / Type de réfrigérant R454B

Drain Connection (in.) / Raccord drain (po) 3/4

Dimensions & Weights / Dimensions & poids

Indoor / Intérieure	Net (WxDxH; in.) / (LxPxH; po)	17.52x21.02x45	
	Gross (WxDxH; in.) / Brut (LxPxH; po)	20.87x26.57x48.62	
		lb	kg
	Net Wt / Poids net	104.72	47.5
	Gross Wt / Poids brut	125.66	57

Included Accessories / Accessoires inclus

RG10F8(M2)/BGFFU1 Remote Controller / Télécommande

1. When combined with certified Moovair outdoor unit. 2. Performance may vary depending on system design. 3. A wired controller (thermostat) from this list or a compatible alternative is required. Connection of these accessories may require secondary items not listed; refer to full product literature. | Master Group is not responsible for the accuracy and validity of any changes made to this document without the written authorization of Master Group. Specifications subject to change without notice. / 1. Lorsqu'il est combiné avec une unité extérieure Moovair certifiée. 2. Les performances peuvent varier en fonction de la conception du système. 3. Un contrôleur câblé (thermostat) de cette liste ou un alternatif compatible est requis. Le raccordement de ces accessoires peut nécessiter des éléments supplémentaires non listés ; se référer à la documentation complète du produit. | Le Groupe Master n'est pas responsable de l'exactitude et de la validité de toute modification apportée à ce document sans son autorisation écrite. Les spécifications sont susceptibles de changer sans préavis.

Submitted For / Soumis pour :
Approval / Approbation
☐
Construction
☐
Reference / Référence
☐
Date:
Unit Tag / Étiquette de l'unité :
Drawing No. / N° de dessin :


Images for reference only. / Images à titre de référence seulement.

Certified / Certifié ¹



Electrical / Électrique

Power (From ODU) / Alimentation (par unité ext.) (V/Ph/Hz) 208-230/1/60

Voltage Range / Plage de tension (V) 187-253

Fan / Ventilateur ²

Indoor / Intérieure	Turbo	High / Haut	Med. / Moy.	Low / Bas
CFM	618	576	529	488
dB(A)		42.5	37.5	30

Indoor ESP Range / Plage PSE intérieur (inWG) 0-0.8

Indoor Moisture Removal /
Élim. de l'humidité intérieure (l/h) 1.69

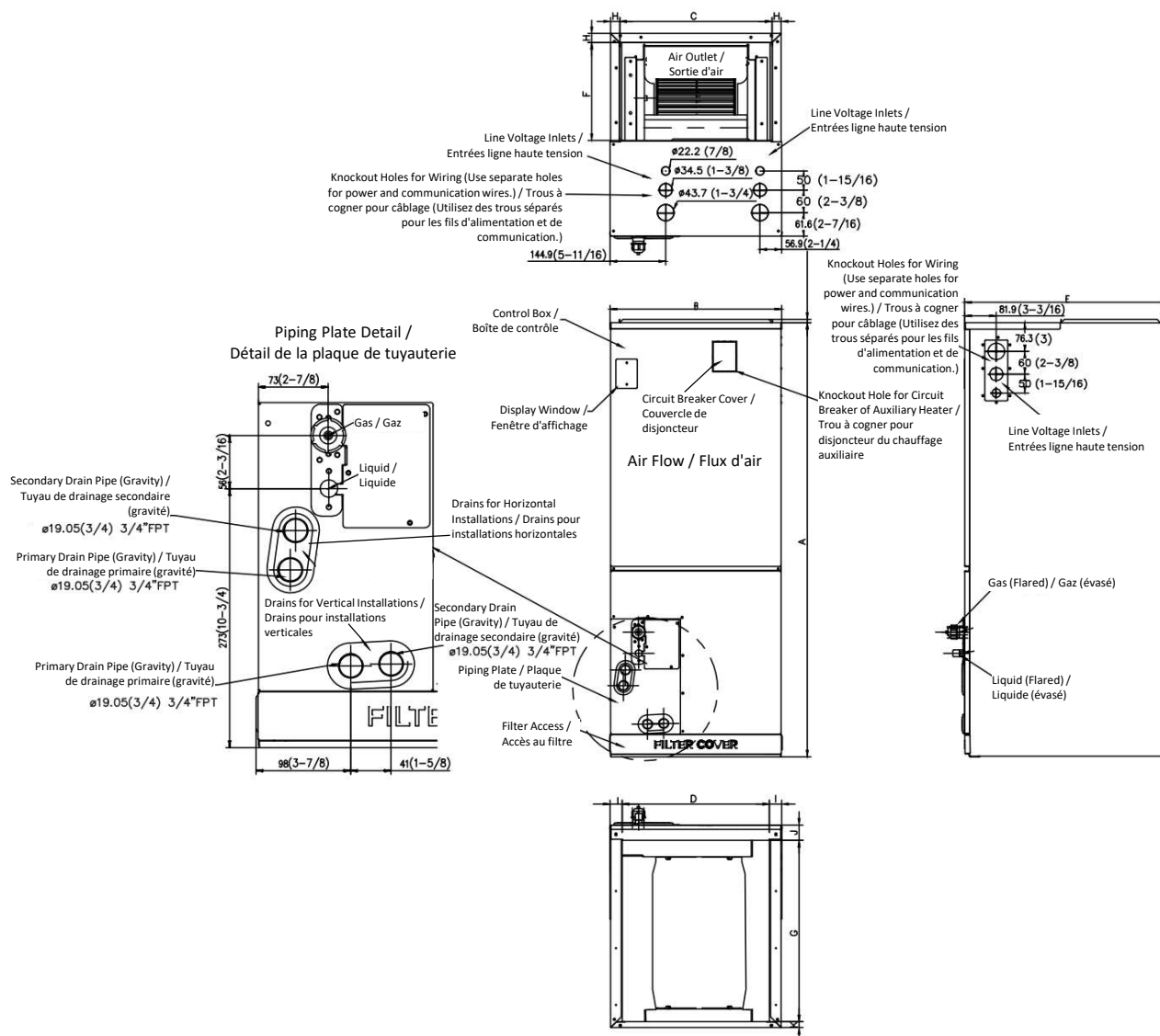
Key Features / Caractéristiques principales

IDU with Refrigerant Detection Sensor /
INT. avec capteur de détection de réfrigérant ☒

Optional Accessories / Accessoires en option ³

KJRSAALN1 Wired Ctrl/Contrôleur câblé	<input type="checkbox"/>
KJRSAALW1 Wired Ctrl/Contrôleur câblé	<input type="checkbox"/>
ST1S42RW1 Smart Thermostat / Thermostat intelligent	<input type="checkbox"/>
EAH03EUL 3kW Heater / Chauffage 3 kW	<input type="checkbox"/>
EAH05EUL 5kW Heater / Chauffage 5 kW	<input type="checkbox"/>
EAH08EUL 8kW Heater / Chauffage 8 kW	<input type="checkbox"/>
EAH10EUL 10kW Heater / Chauffage 10 kW	<input type="checkbox"/>

Indoor Unit Drawing / Dessin de l'unité intérieure



Tag / Réf.	A	B	C	D	E	F	G	H	I
in. / po	45	17-1/2	15-5/8	15-1/8	21	10-1/4	18-3/4	15/16	1-1/4
mm	1143	445	397	384	534	260	476	24	32
Tag / Réf.	J	K							
in. / po	1-1/2	5/8							
mm	38	16							

Drawing dimensions are nominal. / Les dimensions du dessin sont nominales.

Notes / Remarques